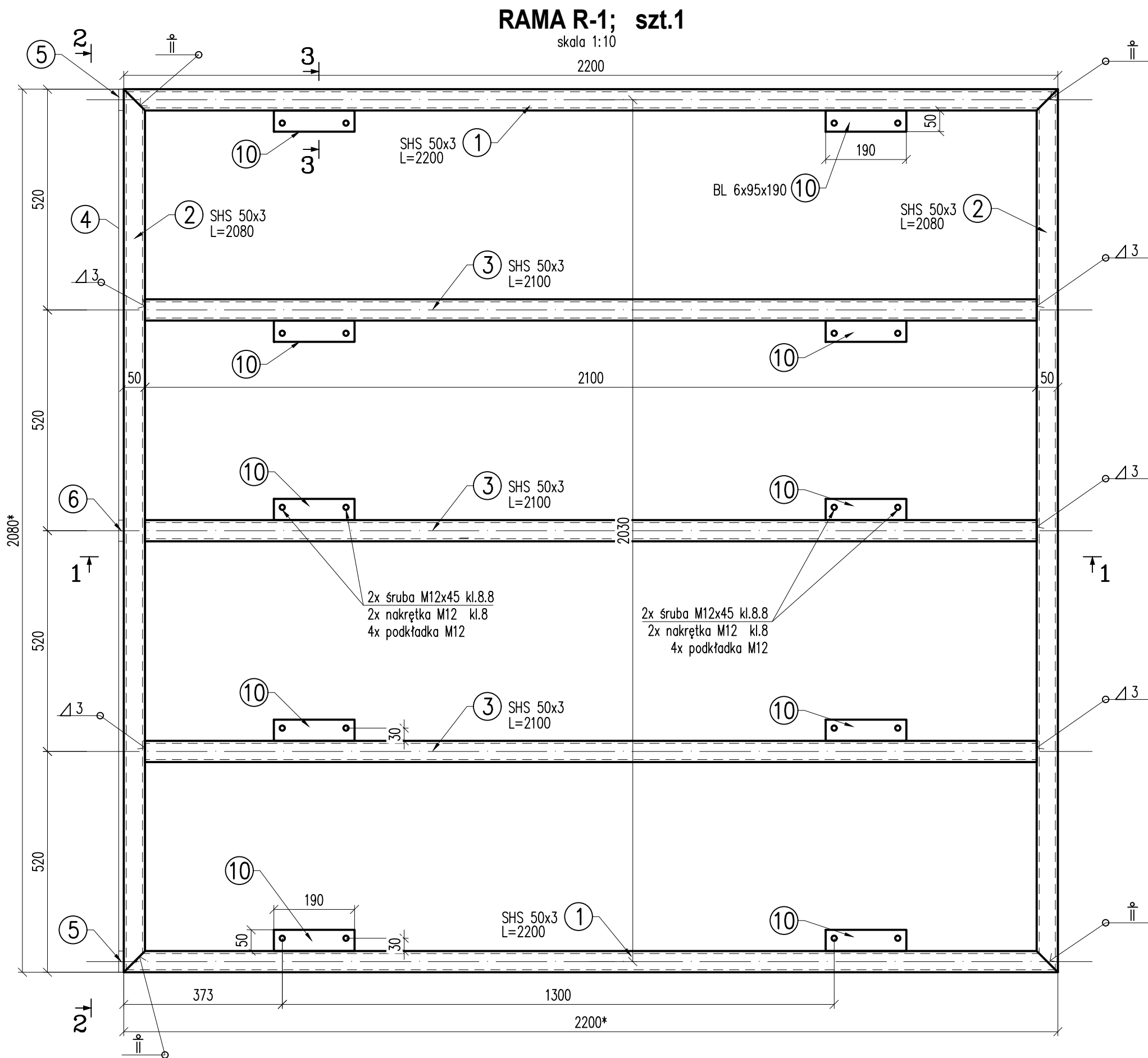
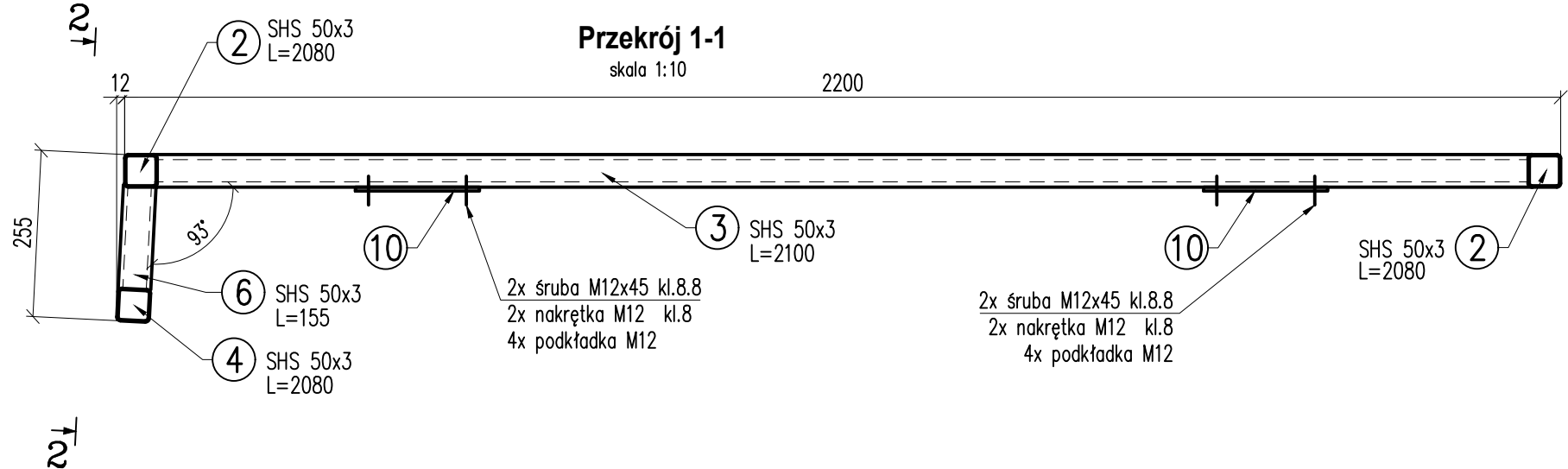
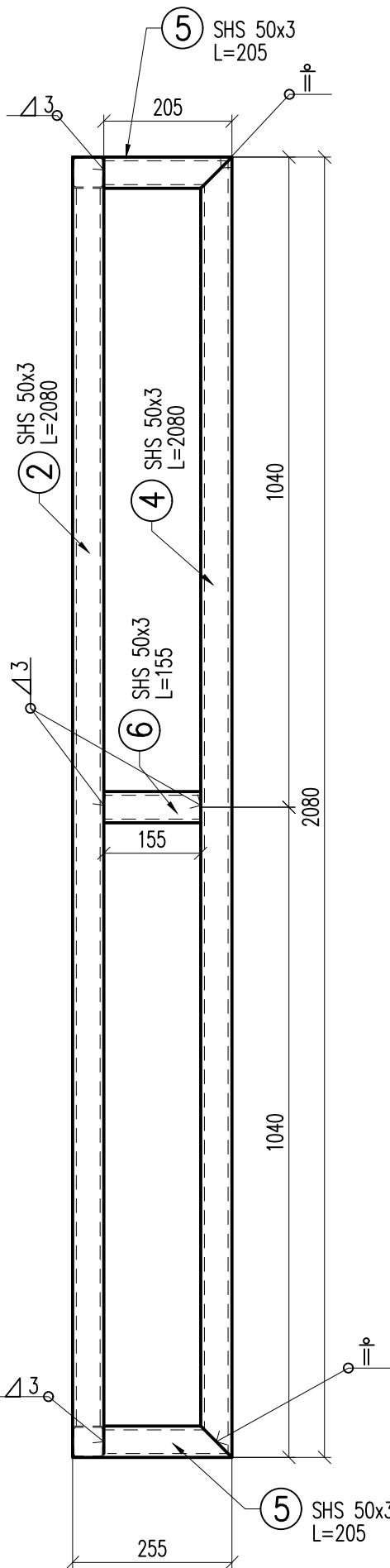
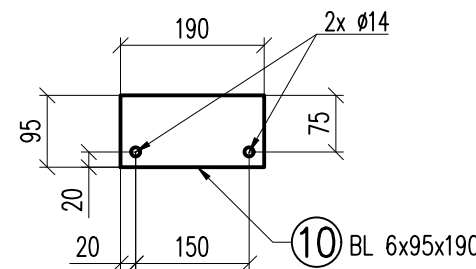


Przekrój 2-2
skala 1:10



ZESTAWIENIE STALI PROFILOWEJ							
Poz.	Ilość	Element	Dług. [mm]	Ciężar jedn.	Ciężar 1 szt. [kg]	Ciężar całk. [kg]	Material
		R-1	Szt.	1			
1	2	SHS 50x3	2200	4,10	9,02	18,04	S235JR
2	2	SHS 50x3	2080	4,10	8,53	17,06	S235JR
3	3	SHS 50x3	2100	4,10	8,61	25,83	S235JR
4	1	SHS 50x3	2080	4,10	8,53	8,53	S235JR
5	2	SHS 50x3	205	4,10	0,84	1,68	S235JR
6	1	SHS 50x3	155	4,10	0,64	0,64	S235JR
10	10	BL 6 x 95	190	4,47	0,85	8,50	S235JR
					Σ:	80,27	
		Dodatek na spoiny:	2%			1,6	
					RAZEM	81,88	x 1 =
							= 81,9

20 x	śruba M12x45 kl.8.8	PN-EN ISO 4014 lub DIN 931
20 x	nakrętka M16 kl.8	PN-EN ISO 4032 lub DIN 934
40 x	podkładka M16	PN-EN ISO 7089 klasy twardości 200HV



- Uwagi:
- Zabezpieczenie antykorozyjne poprzez malowanie zgodnie EN-ISO-12944:
 - *klasa korozyjności C3 (średnia) elementy wewnątrz
 - *stopień przygotowania powierzchni Sa 2 1/2
 - *okres trwałości: długi (H), powyżej 15lat
 - Warunki wykonania konstrukcji stalowej zgodnie z PN-EN 1090
 - Klasa wykonania konstrukcji stalowej EXC2 zgodnie z PN-EN 1090-2
 - Poziom jakości złączy spawanych C (wg PN-EN ISO 5817) wymagania ogółe dotyczące spawania EN ISO 3834-3
 - Materiały: stal konstrukcyjna S235JR wg PN-EN 10025
 - Jeżeli nie zaznaczono inaczej, spoiny wykonywać jako pachwinowe, ciągle na całej długości przylegania elementów
 - dwustronne, a=0,5 grubości cieńszego z łączonych elementów
 - jednostronne, a=0,7 grubości cieńszego z łączonych elementów
 - Wymiary oznaczone * zweryfikować na budowie

ROZPOWSZECZNIANIE I KOPIOWANIE DOZWOLONE ZA PISEMNĄ ZGODĄ WŁAŚCICIELA PRAW AUTORSKIE ZASTRZEŻONE WG USTAWY O PRAWIE AUTORSKIM I PRAWACH POKREWNYCH (Dz.U. Nr 80 poz. 904 z 2000r.)					
 MaUHAUS PRACOWNIA PROJEKTOWA ul. JESIONOWA 11/5 Kraków					
BRANŻA	KONSTRUKCJA	SYMBOL	211-E1-P-PT-II-1P	NR RYS.	
INWESTOR	SZPITAL SPECJALISTYCZNY IM. STEFANA ŻEROMSKIEGO SAMODZIELNY PUBLICZNY ZAKŁAD OPIEKI ZDROWOTNEJ W KRAKOWIE			K-07	
ADRES	OS. NA SKARPIE 66, 31-913 KRAKÓW				
NAZWA INWESTYCJI	PRZEBUDOWA WEJŚCIA DO IZBY PRZYJĘĆ ODDZIAŁU GINEKOLOGICZNO-POŁOŻNICZEGO Z GINEKOLOGIĄ ONKOLOGICZNĄ (PAWILON E1)				
ADRES INWESTYCJI	POWIAT KRAKÓW, GMINA KRAKÓW-NOWA HUTA DZIAŁKA NR 126103_9.0047.246/58 OS. NA SKARPIE 66, 31-913 KRAKÓW				
TEMAT	KONSTRUKCJA PROJEKT TECHNICZNY			SKALA 1:10	
TREŚĆ	RAMA STAŁOWA R-1			DATA 07.2024	
PROJEKTANT	mgr inż. Miłosz Juszczyk		OPRACOWAŁ	mgr inż. Agnieszka Cholewa-Juszczak	
upr. bud. w specjalności konstr.-bud. bez ograniczeń MAP/0464/PBty/15		ZESPÓŁ		upr. bud. w specjalności konstr.-bud. bez ograniczeń MAP/0030/PBty/10	